

CINÉFFABLE *Clap* octobre 2016

QUAND LES LESBIENNES SE FONT DU CINÉMA

J'aime à changer de lieux, de climat, de lumière.

Oiseau d'une saison, je fuis avec l'été,

et mon vol inconstant va du rivage austère au rivage enchanté.

En mémoire à Louise Ackermann, août 1850

Tel est le voyage que Cineffable vous propose cette année. Parmi les escales annoncées, il en est qui nous tiennent particulièrement à cœur.

Partons à la rencontre de ces femmes qui dénoncent et qui luttent. De ces femmes qui cherchent leur place dans la cité, ou qui prennent part aux vents de liberté qui soufflent dans leur pays. D'autres, encore, sur la route de l'exil. Toutes remarquables, elles évoquent l'ici et l'ailleurs, les rêves et les espoirs pour quitter les rivages austères.

Courts, fictions, films d'animation, documentaires à la frontière de l'expérimental, créations aux confins du plaisir s'invitent au gré du voyage ... Île était une fois se transforme alors en archipel, et nous fait sortir des sentiers battus.

Deux escales insolites également : se suspendre au silence de la salle obscure, afin d'être ravie par l'esthétisme et la féerie dédagée, et devenir la témoin privilégiée d'une union sacrée où le pire éclipe le meilleur. Mais attention : âme insensible s'abstenir !

Pour finir, vous pourrez aborder une des nombreuses côtes de Lesboland : du nord, pour l'équipée sauvage d'un groupe de rock suédois, au sud, pour une romance à l'italienne.

Chacune y trouvera son rivage enchanté !



SOIRÉE D'OUVERTURE :

CONCERT :



Création originale interprétée en duo. Guitare et chant : Sails

Accordéon : Natalya N'Rouv

Composition et arrangements : Sail et Natalya N'Rouv

*Quand la musique rencontre l'écriture, le son
et les mots s'unissent...*

Mots de passion et de combat mis en chant,

Mots de révolte et d'amour mis en musique,

Mots de lutte et d'espoir mis en scène,

Mots de femmes...

Deux compositrices mettent en musique des textes et des poèmes, accompagnés d'une guitare, d'un accordéon et d'une voix aux influences folk et blues, pour un voyage sonore et musical à travers les mots de Violette Leduc, Taslima Nasreen, Monique Wittig, Dorothy Allison, Audre Lorde, Nella Nobili, Maya Angelou, Ana Cuenta, Mary Dorsey, Adrienne Rich...

La poésie en fil conducteur nous rappelle ces textes peu connus, oubliés et parfois censurés.

Les vibrations de la guitare, l'envoûtement de l'accordéon, guidés par la voix, nous invitent à découvrir ou redécouvrir ces œuvres tumultueuses.

La prose emporte le public dans des univers différents et lyriques, c'est l'occasion de rencontrer ces écrivaines dans la ferveur de la musique et de la chanson.

«Quand les mots résonnent» est un spectacle d'hommage rendu à des femmes créatrices, passionnées et militantes, spectacle résolument poétique et musical

PROJECTION :

- **GABBER LOVER** [Anna Cazenave Cambet](#)
Fiction, France. 2016. Couleur. 13'.

Deux ados dansent le gabber au bord d'un lac isolé...Premiers émois.

- **WHILE YOU WEREN'T LOOKING** [Catherine Stewart](#)
Fiction, Afrique du Sud. 2015. Couleur. 75'.

En Afrique du Sud, une adolescente privilégiée, élevée par un couple lesbien, se découvre une attirance pour une tomboy des quartiers pauvres.

ACCESSIBILITÉ L.S.F

La commission LSF (langue des signes française) est née il y a plusieurs années de la volonté de rendre accessible le festival au public sourd et malentendant. Vous avez peut-être déjà remarqué les interprètes français/LSF à votre dernière venue. Elles montent sur scène afin de traduire les présentations des séances, les débats ou encore les rencontres avec les réalisatrices. Si ça n'a pas toujours été le cas, aujourd'hui, nous mettons un point d'honneur à faire appel à des interprètes diplômées bénévoles. C'est l'aboutissement d'un travail mis en œuvre tout au long de l'année par la commission LSF. Nous recherchons des interprètes bénévoles pour le grand festival et les projections Hors Les Murs. Nous faisons également connaître Cineffable dans la communauté sourde. Tout cela dans un seul et unique but : permettre aux femmes sourdes d'assister au festival.



Renseignements public sourd : SMS au 07 82 23 04 00.

Sans réservation.

SANS VOUS PAS DE FESTIVAL... APPEL AUX BÉNÉVOLES

Le festival côté coulisses ? Vous avez soif d'aventure(s) ?
Au risque d'y prendre goût...

Comme chaque année, Cineffable a besoin des forces vives des bénévoles qui viennent rejoindre l'équipe pour la durée du festival. Un festival qui ne perdure que grâce à nous toutes ! C'est une occasion de découvrir le festival de l'intérieur, de l'autre côté, en coulisses... Les postes sont répartis en fonction de vos envies et vos possibilités, pour une heure ou H24 :) ... et pour que chacune puisse toucher à tout, du plus agréable aux tâches moins faciles !

Découvrez c'est ma vie... d'ouvreuse impassible, de barwoman au sourire permanent, de cuisinière hyper efficace, de faiseuse de sandwiches méga créative, de manutentionnaire en tous genres, de caissière ultra zen et quelques autres expériences aussi passionnantes que merveilleuses.

Rejoignez le staff des BENEVOLES 2016 !
Contact Clothilde : benevolons@cineffable.fr

LES TICKETS SUSPENDUS :

En 2014, Cineffable créait le ticket suspendu. Une idée simple s'inscrivant dans une tradition de solidarité et s'inspirant du « café suspendu » napolitain où un.e client.e paie un café d'avance pour une personne qui en a besoin.

Les années passées, grâce à vos billets de cinéma offerts, des festivalières ont pu participer aux séances. La solidarité s'est mise en marche et, qu'on donne ou qu'on reçoive, le partage de nos images et de vos mots sur le livre d'or de notre festival a été porté par vous toutes.

Alors cette année, on remet ça ! Le festival garde son objectif de donner au plus grand nombre de femmes accès à notre sélection de films féministes et lesbiens. Générosité rime avec réciprocité, que vous donniez ou que vous receviez, soyez à l'aise : c'est la solidarité lesbienne.

Vous pouvez participer de deux manières : en donnant une place achetée ou 1 ou 2 euros (à déposer dans l'urne transparente) ou en nous faisant signe si vous avez besoin d'un ticket suspendu. Notre livre d'or est mis à disposition pour que vous puissiez vous exprimer sur cet acte militant qui permet ou vous a permis d'assister à une séance. L'idée est vraiment de partager ce qu'on aime, notre cinéma et nos images. L'adhésion reste obligatoire pour toutes, à prix variable selon les situations. Merci encore et bon festival à toutes !

SOIRÉE

dimanche 20 novembre 2016



NOS PROCHAINS RENDEZ-VOUS

- 28^e FESTIVAL DU FILM LESBIEN ET FÉMINISTES DE PARIS

Du vendredi 28 octobre au 1er novembre 2016

- LE CINEFFABLE TEA DANCE

Le dimanche 20 novembre 2016

CINEFFABLE
37 avenue Pasteur - 93 100 Montreuil
www.cineffable.fr

28^e

FESTIVAL INTERNATIONAL du
FILM LESBIEN & FÉMINISTE de PARIS
Quand les lesbiennes se font du cinéma

L'EXPOSITION DU 28^e FESTIVAL

Explorations intimes : nouvelles perspectives sur les corps des femmes

Au-delà des tabous, de la censure, des idéologies et dogmes scientifiques, que savons-nous finalement de nos corps, de nos sexes, de nos jouissances ?

Tandis que nous interrogeons l'année dernière la visibilité des lesbiennes dans l'espace public, nous portons désormais le regard au cœur de cet intime méconnu, empruntant les chemins de traverses frayés par des artistes très différentes, toutes irrésistibles.

Avec humour ou gravité, leurs images rares sont des révélations étonnantes sur nous-mêmes, nées de rencontres plastiques improbables. Il sera notamment question de vulves, de clitoris, de danse, d'encre, de terre, de latex...

Pour elles, le privé est bien sûr politique. Il est aussi un terrain d'expérimentations artistiques essentielles, libres et joyeuses.

avec :

NICOLE BAILLEHACHE (sculpture),
MARIE DOCHER (photographies et vidéos),
CASSIE RAPTOR (dessins et vidéos),
U-VULVA (photographies et vidéos)
et LORI MALEPART-TRAVERSY (film d'animation)



Diptyque, projet *Don't try to cunt them all* / Cassie Raptor

Vernissage le samedi 29 octobre à 19h00

L'accès à l'exposition et au vernissage sont libres.

Trois ateliers sont organisés en lien avec l'exposition:
Un jeu textuel autour du clitoris animé par Cy Jung, écrivaine,
le dimanche 30 octobre de 12h à 14h. Une initiation au Tango queer (Céline Tiberghien) et deux ateliers Tantra (Sabine Sonnenschein).

LES RENCONTRES & DÉBATS 2016

Plonger dans notre actualité et notre histoire, échanger, débattre, avancer, repartir plus fortes... Cineffable vous propose comme chaque année ces temps d'échanges précieux et enrichissants.

- **Changez le monde avec LIG, Lesbiennes d'Intérêt Général, samedi 29 octobre, à 12h00** : « Dans toutes les luttes, sur tous les fronts, les lesbiennes contribuent, depuis des décennies, à changer la société ». Venez découvrir LIG, Lesbiennes d'Intérêt Général, premier fonds de dotation lesbien.

- **Table ronde avec les réalisatrices du monde entier, Samedi 29 octobre à 14h30** : Ne manquez pas cette occasion unique de rencontrer les réalisatrices présentes au festival !

- **Lesbiennes réfugiées, samedi 29 octobre, à 17h00** : En lien avec la séance « Sans frontières » et le film Les portes d'Arcadie, de Carole Grand, quelle solidarité pour les

lesbiennes réfugiées ?

- **Où sont les femmes ? dimanche 30 octobre, à 14h30** : De l'invisibilité des femmes en tant que modèles et dans les représentations publiques/officielles. Où sont nos modèles ? Rues, monuments, manuels scolaires, modèles héroïques...

- **Vieillir, ensemble ? Lundi 31 octobre à 12h00** : Quelles alternatives à l'isolement ou la maison de retraite ?

- **Festivals lesbiens et féministes : quels modèles ? Quelles synergies ? Lundi 31 octobre à 17h00** : échanges et projection du film *Bending the Lens*, qui suit l'histoire d'un collectif de bénévoles qui a réussi à créer un espace pour les lesbiennes dans une ville canadienne conservatrice en organisant un festival ...

Pour en savoir plus et connaître les intervenantes : cineffable.fr

APPEL À HÉBERGEMENT

Vous avez une chambre d'amies inoccupée ?
Un canapé qui ne demande qu'à s'ouvrir ?

Comme les années passées, des réalisatrices venues du monde entier, des bénévoles et des interprètes LSF cherchent encore un lieu d'hébergement pendant le festival...

Si vous pouvez accueillir l'une d'entre elles, merci d'envoyer un email à contact@cineffable.fr (objet : hébergement) en précisant quelle(s) langue(s) vous parlez, si vous avez des animaux, si vous êtes fumeuse ou toute autre information utile.

Un grand merci à vous par avance pour votre solidarité !

ATELIERS TANTRA & INITIATION AU TANGO QUEER

Atelier - Initiation au Tango Queer -

Dimanche 30 octobre 17h à 19h

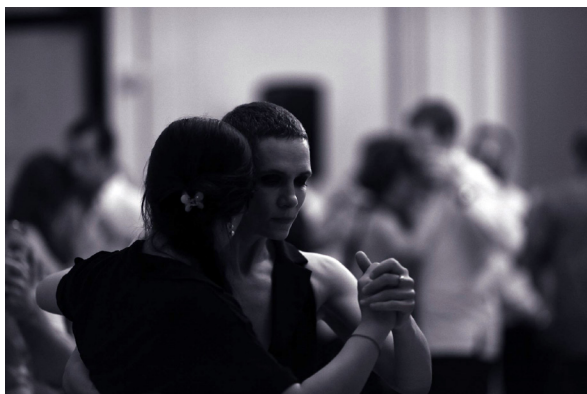
Une initiation au tango argentin qui permet de s'affranchir des rôles traditionnels. Chaque participante pourra vivre l'expérience de guider sa partenaire et être guidée à son tour.

Aucune expérience de danse n'est nécessaire.

Venez seule ou avec une partenaire.

Places limitées. Réservation obligatoire : contact@cineffable.fr avec en objet «Atelier Tango Queer».

Tarif spécial Cineffable : 10€ les 2h au lieu de 20€ Tarif réduit : 5€ possible sur demande



Ateliers - Tantra pour les femmes

Pour la première fois l'année dernière, Cineffable a proposé un atelier d'initiation au tantra. Suite à son succès, nous vous proposons un nouvel atelier initiation rattrapage et un atelier inédit pour celles qui souhaitent approfondir leur exploration.

Atelier 1 - Initiation au Tantra

Lundi 31 octobre 14h30 à 16h30

Destiné aux femmes sans aucune expérience du tantra. Un atelier découverte où les théories du tantra seront explorées et illustrées par des exercices concrets.

Atelier 2 - Explorer le Tantra

Mardi 1er novembre 14h30 à 16h30

Destiné aux femmes ayant déjà fait au minimum une initiation au tantra. Des techniques spécifiques de respiration consciente seront utilisées pour se rencontrer soi-même. Ensuite, la rencontre avec l'autre et les différentes qualités de toucher seront explorées.

Aucune nudité, les limites de chacune seront respectées.

Places limitées. Réservation obligatoire : contact@cineffable.fr avec en objet "Initiation au Tantra" ou "Explorer le Tantra".

Frais de participation - 10€. Tarif réduit - 5€

PRÉVENTE

Pour faciliter votre arrivée au festival, choisissez les préventes. Commander à l'avance permet de réduire le temps d'attente aux caisses : la fiche d'adhésion est déjà remplie et les tickets et cartes ont été préparés. Il ne reste qu'à les retirer au guichet "préventes" de l'Espace Reuilly à partir du 28 octobre à 17h30 et les jours suivants à partir de 11h30 (prévoir une pièce d'identité). Pour l'équipe d'organisation aussi, c'est plus facile à gérer sur place.

Les tickets sont vendus à l'unité et par carnet de 6. Le PASS nominatif (avec photo) donne accès à toutes les séances (y compris la soirée gala d'ouverture du festival – concert + film) pour seulement 50 €, c'est moins que le prix de deux carnets de 6 tickets.

Pour toute commande, il est impératif de prendre une adhésion par personne, qui permet l'existence du festival et d'en réserver l'accès à toute personne s'identifiant en tant que femme. Un tarif réduit est proposé pour l'adhésion (étudiantes, chômeuses, allocataires du RSA, personnes de plus de 65 ans) sur présentation d'un justificatif en cours de validité (joindre une photocopie).

Merci de ne PAS envoyer votre commande par lettre recommandée. Le retrait à la poste nécessite le déplacement d'une personne habilitée, ce qui retarde la réception. Pour recevoir un accusé de réception portant le numéro d'enregistrement de votre commande, joindre une enveloppe timbrée à votre envoi ou donner une adresse e-mail LISIBLE. Les tickets et cartes d'adhésion ne sont pas expédiés par la poste. Les chèques seront encaissés après le retrait de votre commande. Depuis l'étranger : paiement en espèces lors du retrait.

Clôture des préventes le 21 octobre 2016

Les commandes, accompagnées du règlement par chèque à l'ordre de Cineffable, doivent être adressées à :

Cineffable / préventes - 25 rue Etienne Dolet - 75020 Paris

Nota : le fichier des adhérentes, déclaré à la CNIL selon la réglementation, est à l'usage unique de Cineffable. Il est confidentiel et ne peut être ni prêté ni vendu.

MERCI DE COMPLETER EN LETTRES CAPITALES

1 fiche par adhérente SVP - la carte d'adhésion présentée à chaque entrée de salle est personnelle et obligatoire pour chaque festivalière
NOM / Prénom :

e-mail (pour privilégier l'e-communication) :

Adresse (Précisez votre ancienne adresse si vous avez déménagé en 2016) :

JE COMMANDE :

carte d'adhésion soutien 10 € plein tarif 8 € tarif réduit 2 € (étudiante, chômeuse, RSA, +65 ans : joindre copie du justificatif en cours de validité)

PASS nominatif (joindre 1 photo) : x 50 € =

carnet(s) de 6 tickets : x 30 € =

soirée gala vendredi 28 octobre : x 8 € =

ticket(s) à l'unité : x 6 € =(sauf soirée gala)

(concert + film ; inclus dans le PASS)

Total de la commande :Date et signature :

(formulaire également disponible sur www.cineffable.fr)